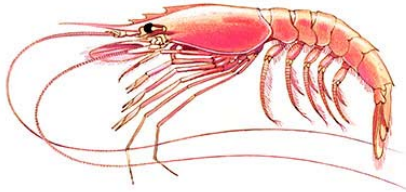


## CARABINERO (*Plesiopenaeus edwardsianus*)



Gamba de gran tamaño, o gambón, comparado con otras gambas rojas. De color rojo muy intenso, vive en fondos arenosos, desde los 100 a los 1.300 m, aunque es más habitual encontrarlo hacia los 700 m. Soporta bien las aguas oceánicas frías, aunque está presente en aguas templadas. Se alimenta básicamente de plancton y algas menores.

### VALORES CULINARIOS Y GASTRONÓMICOS

Se encuentra en pequeñas cantidades en mercados selectos. La cocina más simple, como la cocción y la plancha, es suficiente para apreciar los profundos sabores a marisco que ostenta. Más allá, y por esta misma razón, permite la preparación de succulentos arroces, suquets y cazuelas, tan apreciados.